



DE AMBAHT
DRACHTEN

WVG



**Modern wonen op
een historische plek**

www.deambachtdrachten.nl



Modern wonen op een historische plek

Een perfecte combinatie van comfort en duurzaamheid



ir. Foppe Hoekstra
architect BNA

DE AMBCHT
DRACHTEN

Architect aan het woord

Woongebouw de Ambacht is mooi gelegen op een groene plek aan de Drift in Drachten op loopafstand van het centrum. Het groene karakter van de omgeving en de ruimte rondom het gebouw was voor ons aanleiding om een accent te maken richting deze groene ruimte en om een ontwerp te creëren van woningen die met hun grote vensters een sterke relatie hebben met de omgeving en tegelijkertijd ontmoeting tussen burens stimuleren. Door de U-vorm van het gebouw ontstaat een eigen rustige binnentuin midden in het centrum van Drachten en door extra brede galerijen te maken kunnen bewoners daar in de avondzon zitten en een praatje met elkaar maken. De omsloten binnentuin is via een architectonisch markant vormgegeven poort verbonden met de Drift. Het rijk gemêleerde metselwerk en de bronskleurige kozijnen sluiten aan op de kleurtonen van de gebouwen in de omgeving en geven het gebouw een moderne en luxe architectuur. Met om en om terugliggende metselstenen krijgen de ramen een subtiele omlijsting waarmee we in de architectuur reageren op de rijke detaillering van de school en een ambachtelijk detail aan het ontwerp toevoegen.

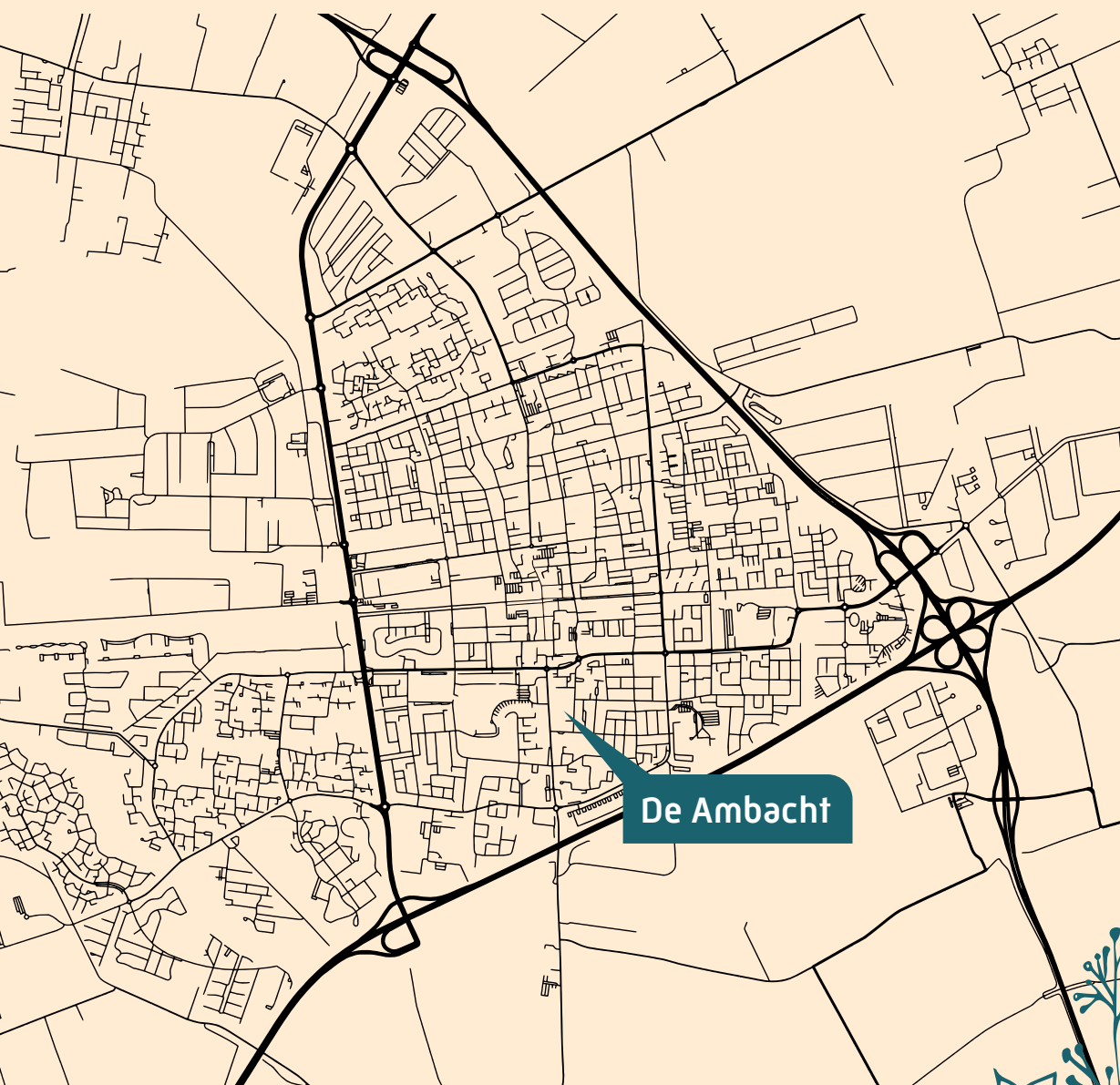
Inhoudsopgave

- 04 OVER DE AMBACHT
- 06 MINDER TUINONDERHOUD, MÁÁR TOCH GENIETEN VAN HET GROEN
- 08 WELKOM IN DRACHTEN
- 10 WONEN IN EEN NIEUWBOUW APPARTEMENT
- 12 VERDIEPINGSOVERZICHT
- 16 PLATTEGROND BOUWNUMMER 01
- 18 PLATTEGROND BOUWNUMMER 12
- 20 PLATTEGROND BOUWNUMMER 16
- 22 PLATTEGROND BOUWNUMMER 22
- 24 TECHNISCHE INFORMATIE
- 27 KEUKEN & SANITAIR
- 28 DE 10 STAPPEN NAAR UW NIEUWE APPARTEMENT
- 30 COLOFON



DE AMBACHT

DRACHTEN



De Ambacht

Ontdek de charme van modern wonen op een historische locatie! Op het terrein van de oude Ambachtsschool aan De Drift komt een exclusief nieuwbouwproject met 25 prachtige appartementen: De Ambacht. Een unieke kans om te wonen op een geweldige plek, waar historie en moderne luxe hand in hand gaan.

De Ambacht ligt op loopafstand van het centrum, met winkels, cafés, restaurants en openbaar vervoer binnen handbereik. Geniet van de rust in een gewilde woonomgeving, maar profiteer ook van de levendigheid van het centrum om de hoek.

Ruimte voor ontmoeting

De Ambacht biedt niet alleen comfort binnen, maar ook buiten. De gezamenlijke tuin biedt bewoners de mogelijkheid om te genieten van het groen en biedt een fijne ruimte voor ontmoeting. Ook de galerijen zijn ontworpen met ontmoeting in gedachten, wat zorgt voor een gevoel van gemeenschap en verbinding.



Eigentijdse vormgeving

Het moderne appartementengebouw is ontworpen met een lichte kleur die perfect in harmonie is met de omgeving. Het gebouw is zorgvuldig gedetailleerd, met mooie metselwerkaccenten die zorgen voor een verfijnde uitstraling. Elk appartement is ontworpen met oog voor detail, met hoogwaardige afwerkingen en duurzame materialen. De bijzondere doorgang naar de gezamenlijke achtertuin en het parkeerterrein draagt bij aan de stijlvolle en uitnodigende sfeer.

Levenslang genieten

De Ambacht biedt ultiem wooncomfort, gericht op de toekomst. De woningen zijn volledig gelijkvloers, zodat u hier comfortabel kan wonen, ongeacht uw levensfase. De woningen zijn voorzien van een ruime woonkamer/keuken, een berging met technische apparatuur, twee of drie slaapkamers, een badkamer en een toilet. Dankzij de ruime indeling en grote raampartijen voelt de woning licht en open.

Duurzaam en veilig wonen

De appartementen bieden niet alleen een fijn thuis, maar ook een duurzame en gezonde leefomgeving. Uiteraard is er rekening gehouden met de laatste energienormen en zijn de appartementen uitgerust met de nieuwste technologieën op het gebied van energie-efficiëntie. Van een warmtepomp met vloerverwarming tot uitstekende isolatie, hier woon je duurzaam en comfortabel.

Ruimte en groen, direct bij de deur

Elke woning in De Ambacht beschikt over minimaal één eigen parkeerplaats op het achterterrein en een ruime buitenberging voor fietsen en tuinaccessoires. De appartementen op de begane grond hebben een eigen terras, zodat u kunt genieten van een tuinbeleving zonder het onderhoud. De appartementen op de verdiepingen zijn uitgerust met een ruim balkon of dakterras.



Ambachtsschool, 1909-1934

Op de plek waar nu het Gomarus College is gevestigd, stond tot 2017 de oude Ambachtsschool, een markant schoolgebouw uit 1909. De Ambachtsschool speelde een belangrijke rol in de tijd waarin vakonderwijs en ambachtelijke beroepen centraal stonden in onze samenleving. Gedurende de industrialisatie werd hier vakonderwijs aangeboden tot de school omgedoopt werd tot een lagere technische school. Na de opheffing van de Ambachtsschool werd het gebouw gesloopt, wat het einde van een tijdperk markeerde. Toch bleef onderwijs een belangrijke functie vervullen op deze locatie, met de komst van het nieuwe Gomarus College. De monumentale bomen op het voorterrein herinneren nog steeds aan de historie van de Ambachtsschool. Met de bouw van moderne appartementen op het achterterrein wordt een stukje geschiedenis in ere hersteld, door het nieuwe gebouw de naam 'De Ambacht' te geven.

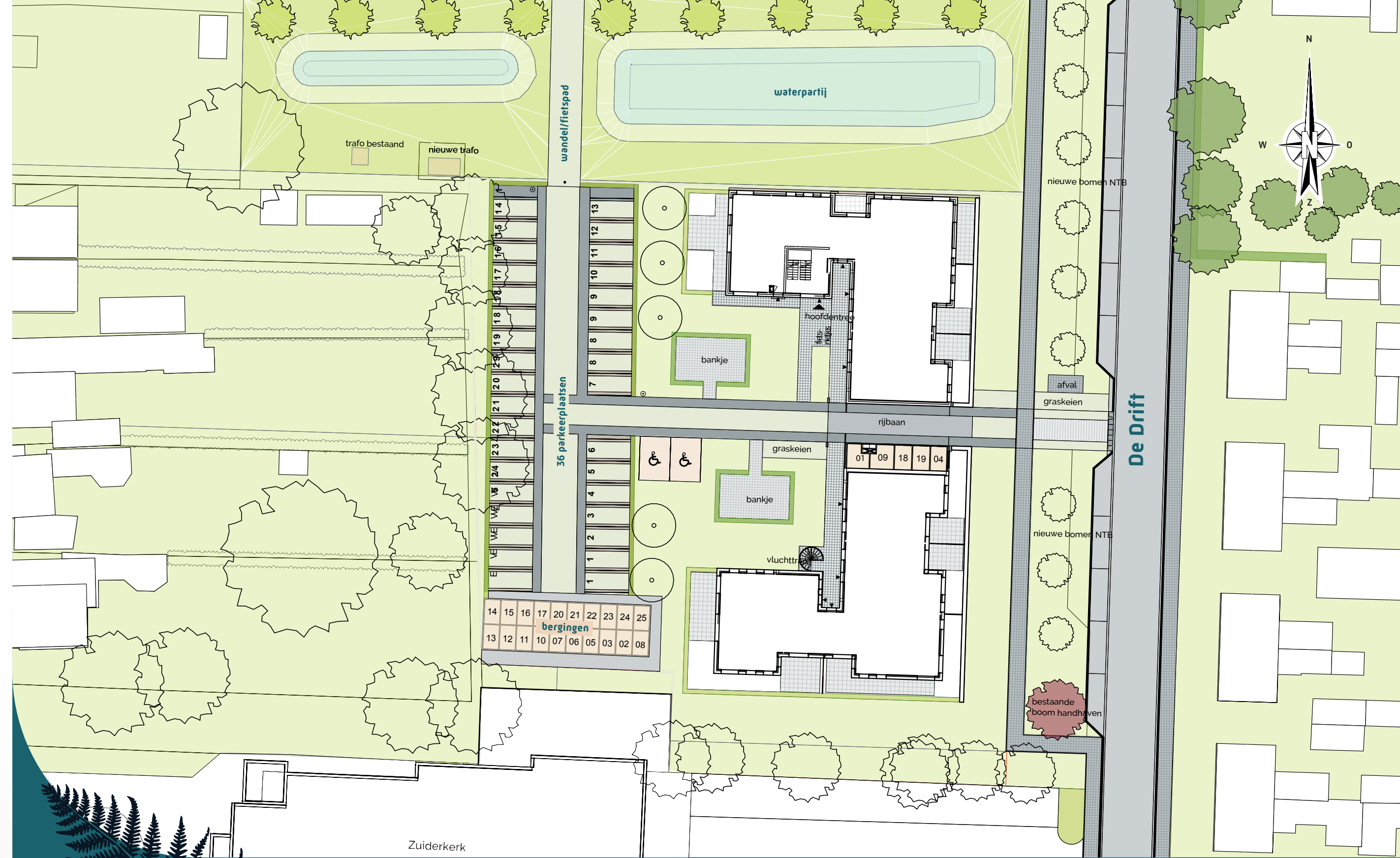
Situatietekening



Minder tuinonderhoud máár toch genieten van het groen

Wordt uw huidige tuin en al het werk dat daarbij komt té veel, maar wilt u toch van het buitenleven blijven genieten? In De Ambacht kunt u ontspannen op uw terras of balkon, zonder dat onderhoud een zorg is.

De appartementen bevinden zich in een groene omgeving waar u volop kan genieten van de natuur. Met gezellige bankjes en voldoende ruimte om elkaar te ontmoeten, is het hier altijd aangenaam vertoeven.



Wat De Ambacht echt bijzonder maakt?

Dat is het ruime groene terrein. Een prettige groene sfeer door het groen, de struiken en de bomen. Er is veel zorg besteed aan de inrichting van het parkeerterrein, met grasbetontegels en hagen die de terrassen en parkeerplaatsen omgrenzen.

DE AMBAHT

Welkom in Drachten

 46.000 INWONERS



Drachten is een uitstekende plek om te wonen en werken, dankzij de perfecte balans tussen stedelijke voorzieningen en een groene omgeving. Drachten heeft meer dan 46.000 inwoners en biedt een prettige leefomgeving, met veel werkgelegenheid. Daarnaast heeft Drachten uitstekende voorzieningen op het gebied van onderwijs, gezondheidszorg en sport.

Gezellig centrum

Het gezellige centrum van Drachten is de ideale plek om te winkelen, lekker te eten of te genieten van een drankje op een terras. En, hoewel je het officieel geen stad mag noemen, biedt Drachten wel alle stedelijke voorzieningen, zoals een breed scala aan winkels, restaurants, cafés en terrassen. Daarnaast is er ook volop aandacht voor cultuur en evenementen, zoals festivals, schouwburg De Lawei en optredens, die zorgen voor een levendige sfeer.

In Drachten is het prettig wonen, met alles wat je nodig hebt binnen handbereik, een prachtige omgeving en een fijne, gastvrije sfeer.



Drachten, het beste van twee werelden

Drachten is een bruisende en veelzijdige basis die voor iedereen een fijne plek biedt om te wonen. Met zijn ideale mix van stadse voorzieningen en een rustige, groene omgeving, biedt Drachten het beste van twee werelden.



Uitstekende bereikbaarheid

Wat Drachten extra aantrekkelijk maakt, is de uitstekende bereikbaarheid. Gelegen in het hart van Friesland, is het goed verbonden met de rest van Nederland via de A7 en andere uitvalswegen. Zo ben je snel in steden zoals Groningen, Leeuwarden en Heerenveen. Tegelijkertijd biedt Drachten een rustige, groene omgeving, met parken en natuurgebieden waar je kunt wandelen, fietsen of gewoon genieten van de buitenlucht.



Uitgebreid wandel- en fietsnetwerk

In en rondom Drachten vind je een uitgebreid netwerk van wandel- en fietsroutes die je door de prachtige natuur- en waterrijke omgeving leiden. Smallingerland ligt op het kruispunt van diverse landschappen: in het zuiden de bossen van Beetsterzwaag, in het noorden het coulisselandschap van de Noardlike Fryske Walden, en in het westen het adembenemende laagveenmoeras van Nationaal Park de Alde Feanen. Verken de Alde Feanen vanaf het water, het uitgestrekte moeras dat het pronkstuk is van natuurbestuurder It Fryske Gea en een onvergetelijke natuurbeleving biedt. In Drachten is het skûtsjesilen stevig verankerd in de lokale cultuur. Wist je dat de meeste wedstrijdskûtsjes hier op de scheepswerven gebouwd worden? Of je nu wandelt of fietst door de natuur rondom de dorpen van Smallingerland, zoals Oudega, Boornbergum, of het Nationaal Park de Alde Feanen, of simpelweg tot rust komt op een terras aan het water – het kan allemaal.

De voordelen

Wonen in een nieuwbouwappartement

In De Ambacht worden 25 comfortabele appartementen gerealiseerd. Samen met uw nieuwe buren woont u op een heerlijke centrale plek. Een fijne plek voor iedereen die graag in een appartement wil wonen. Maar waarom kies je voor een appartement? Wij vertellen u graag de belangrijkste voordelen:

Een gevoel van veiligheid

Met het wonen in een appartement kiest u voor wonen met meerdere mensen in één gebouw. U heeft makkelijk contact met de medebewoners en daardoor ook een beetje sociale controle. Dit helpt bij het gevoel van veilig wonen. Daarnaast wordt het appartementengebouw voorzien van veilig hang- en sluitwerk én een videfooninstallatie, u ziet dus altijd wie er voor de deur staat voordat u hem/haar binnen laat.

Zuinig wonen door minder energieverbruik

Wilt u het liefst zo zuinig mogelijk wonen? Dat is zeker een voordeel van een appartement!

De nieuwbouwappartementen van De Ambacht zijn uiteraard gasloos, voorzien van vloerverwarming, comfortabel en goed geïsoleerd. Het voldoet aan de laatste bouwkundige eisen en isolatienormen. Wonen in een appartement is op deze manier vaak veel goedkoper. U hoeft immers minder kosten te maken voor de energievoorzieningen! Zeker op lange termijn gaat u dat verschil merken in de portemonnee.

Minder tuinonderhoud maar toch genieten van het buitenleven

Een veelgehoord argument om naar een appartement te verhuizen is minder tuinonderhoud. Vaak wordt de huidige tuin en al het werk dat daar bij komt té veel als u wat ouder wordt. Bij een appartement heeft u dat niet meer, maar u kunt nog wel lekker buiten zitten op

uw terras of balkon! Bij De Ambacht hoeft u uw tuin niet helemaal in te leveren. Hier is veel aandacht besteed aan de groene omgeving. Met ruimte voor een heerlijk bankje en fijne ontmoetingsplekken.

Geen onderhoud en sneller schoonmaken

Daarnaast is het ook een groot voordeel dat het schoonmaken van uw woning een stuk makkelijker gaat: minder oppervlakte en alles op één verdieping. Geen gesjouw met stofzuigers en emmers. Binnen de Vereniging van Eigenaren worden afspraken gemaakt voor schoonmaak van de gemeenschappelijke ruimtes en glasbewassing. Dat scheelt enorm.

In dezelfde lijn van schoonmaken ligt onderhoud. Wanneer u in een nieuwbouwappartement woont heeft u de eerste jaren geen omkijken naar het onderhoud. Daarna regelt de VVE het onderhoud van het gebouw, hier spaart u maandelijks voor door middel van de servicekosten. Ideaal toch?

Een leven lang genieten

Alle voordelen samen maken deze appartementen uitermate geschikt als levensloopbestendige woningen. Dichtbij de voorzieningen, veilig, makkelijk schoon te maken, geen tot weinig onderhoud, hier kunt u oud worden!



Verdiepings- overzicht

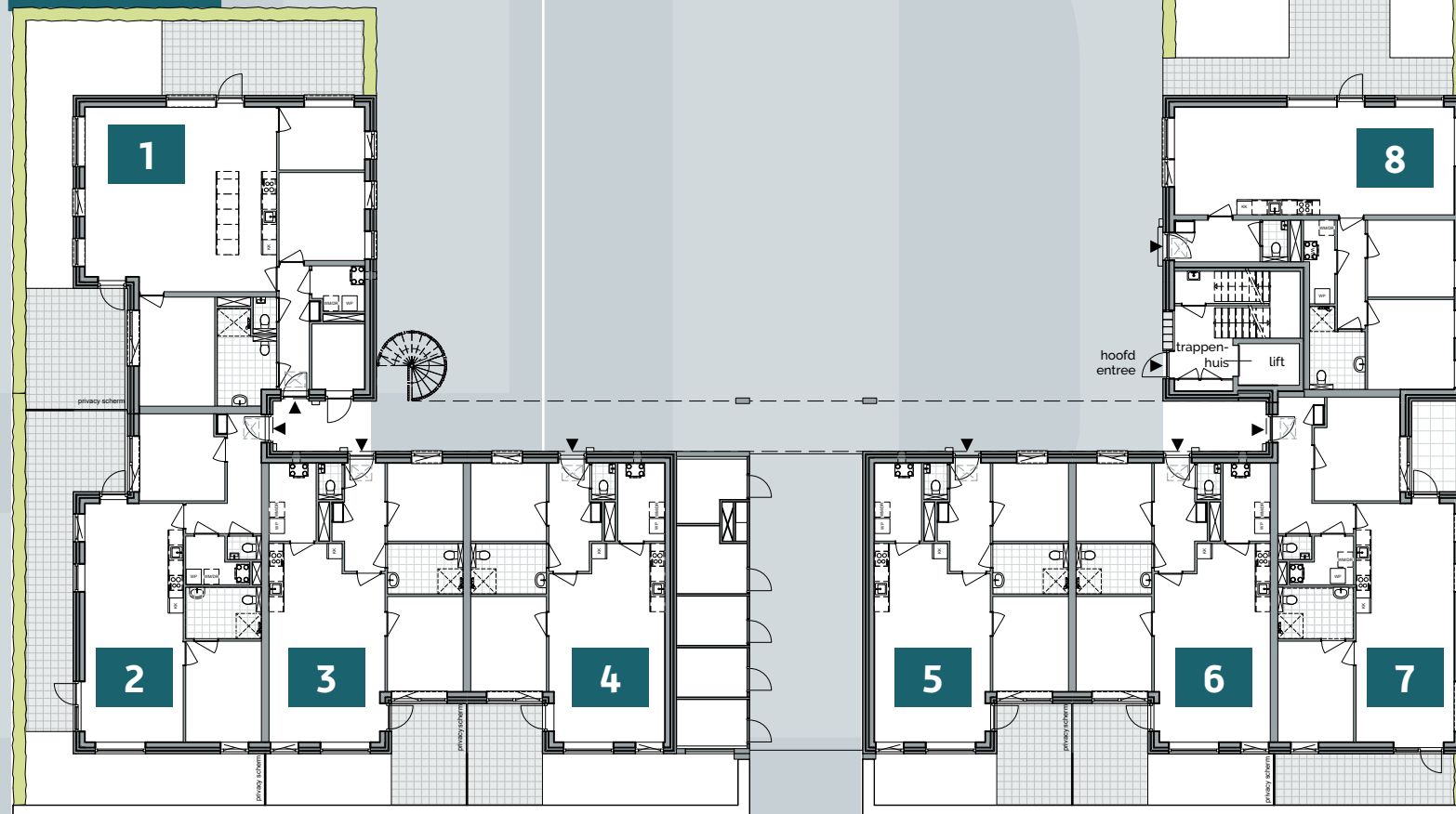


De Ambacht biedt
voor ieder wat wils

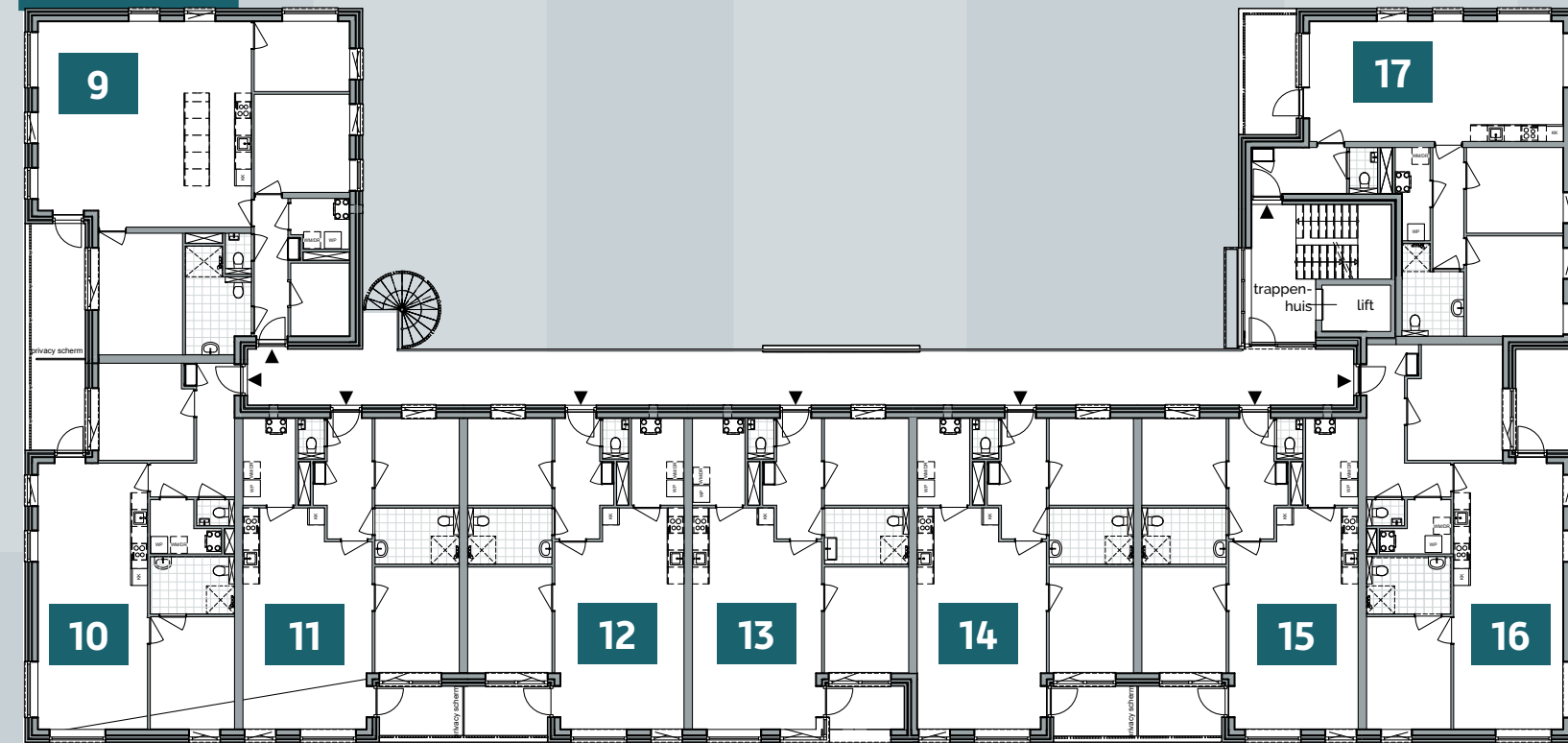


Alle appartementen beschikken over een fijne buitenruimte. De begane grond heeft ruime terrassen, terwijl de hoger gelegen appartementen een dakterras of balkon bieden. De verschillende formaten en indelingen zorgen ervoor dat je altijd het appartement vindt dat bij je past.

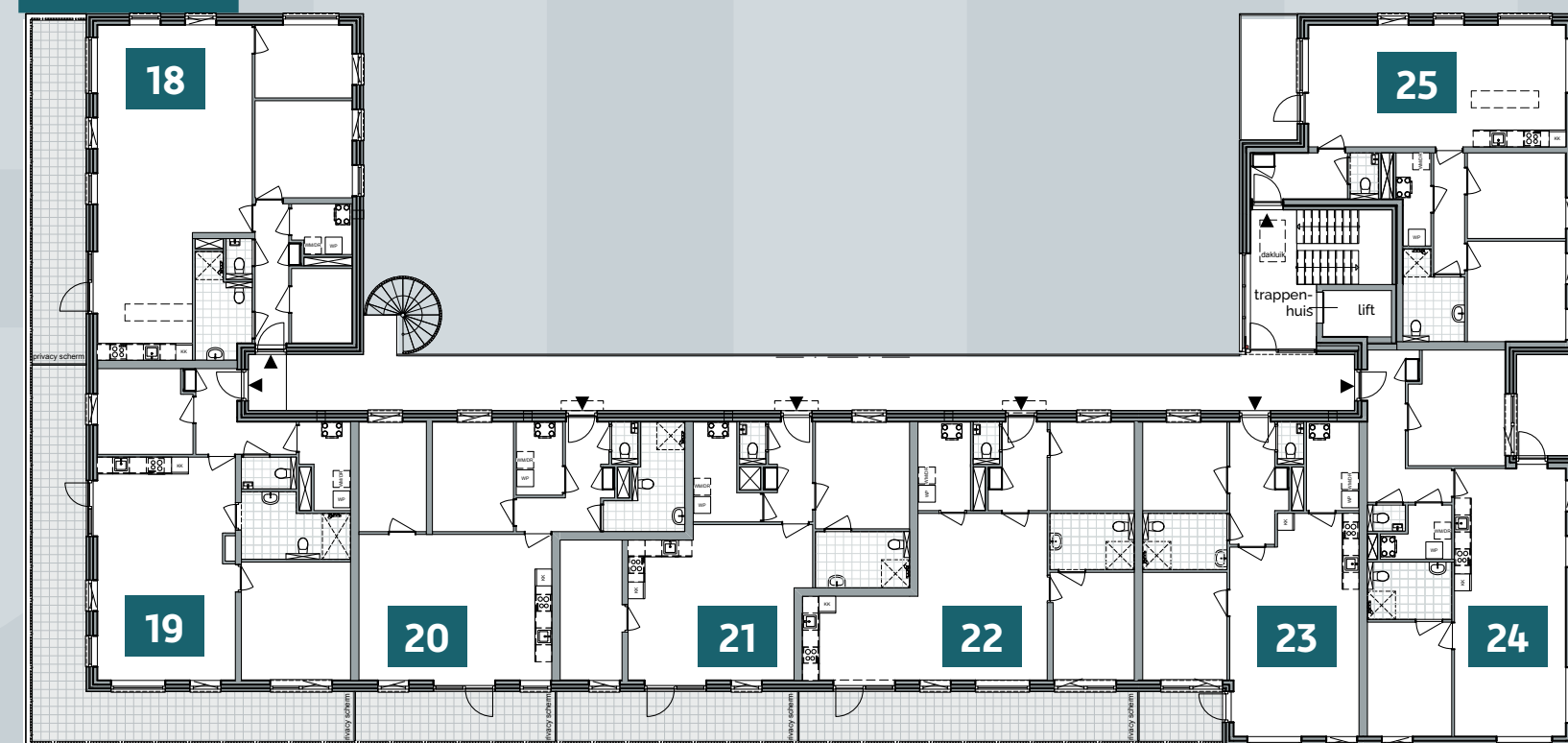
Begane grond



1e verdieping



2e verdieping



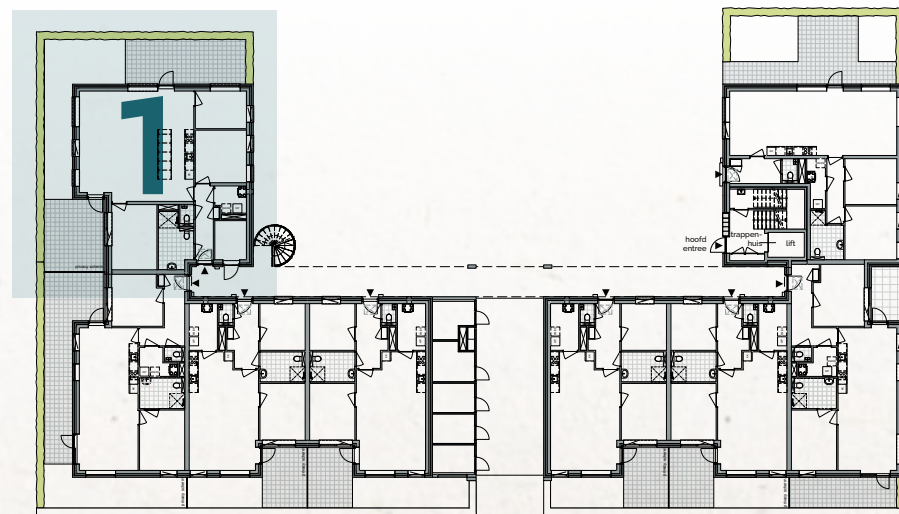


INTERIEURIMPRESSIE
APPARTEMENT

BOUWNR.
16

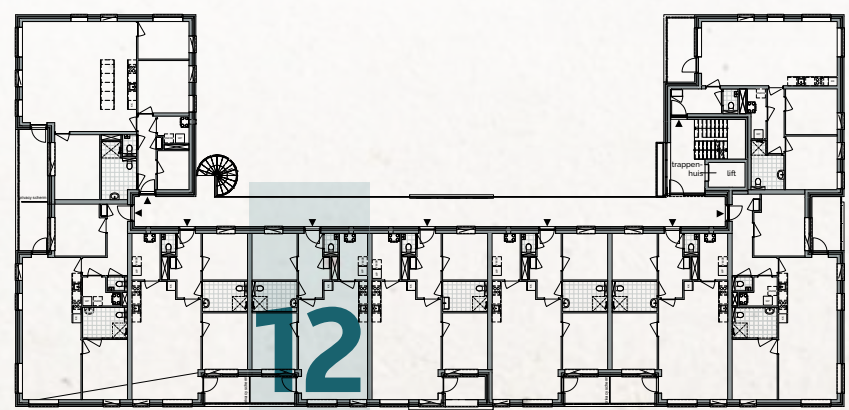
Getekend is plattegrond bouwnummer 1.
Vergelijkbaar zijn bouwnummer 9 en 18.
[Zie verkooptekening voor exacte indeling
en positie terras of balkon.]

De Ambacht heeft voor ieder wat wils!
De appartementen variëren in zowel grootte
als indeling. De ruime hoekappartementen
bieden een grote woonkamer en keuken,
2 of 3 slaapkamers en een ruime berging.
De badkamer is vanuit de hal te bereiken,
maar er is ook de mogelijkheid om deze
direct aan de slaapkamer te koppelen. Het
sanitair is keurig afgewerkt en bestaat uit
een wastafel, douchehoek en een tweede
toilet. Alles wat je nodig hebt om fijn en
comfortabel te wonen!



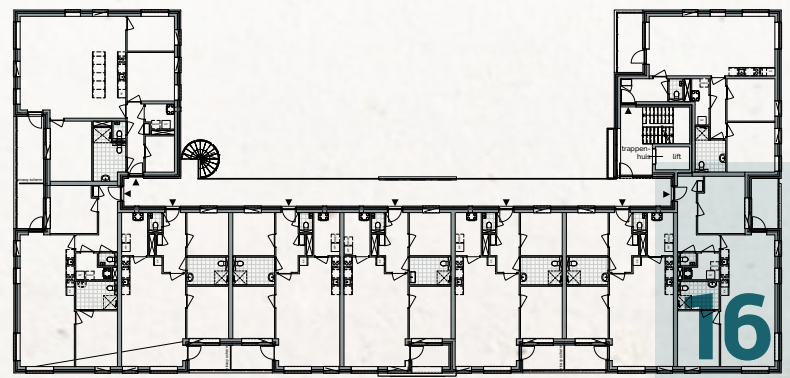
Vergelijkbaar zijn bouwnummer 4, 6, 15 en 23.
Gespiegeld zijn bouwnummer 3, 5, 11, 13 en 14.
[Zie verkooptekening voor exacte indeling
en positie terras of balkon.]

Het appartement met bouwnummer 12
is centraal gelegen aan de voorzijde van
De Ambacht. Aan de voorzijde heb je hier
zicht over De Drift. De appartementen
hebben 2 ruime slaapkamers met een
badkamer in het midden. De badkamer is
vanuit de hal te bereiken, maar er is ook
de mogelijkheid om deze direct aan de
slaapkamer te koppelen.



Vergelijkbaar zijn bouwnummer 7 en 24.
Gespiegeld zijn bouwnummer 2 en 10.
[Zie verkooptekening voor exacte indeling
en positie terras of balkon.]

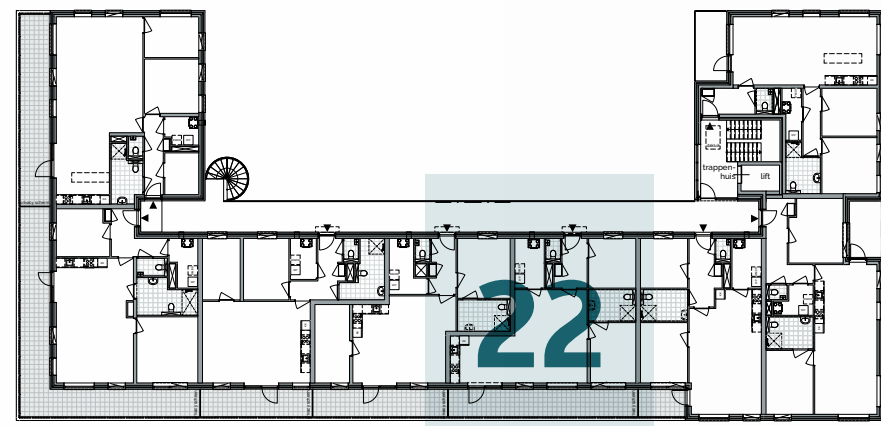
De woonkamer aan de voorzijde heeft grote raampartijen aan twee zijden, met een ruim uitzicht over De Drift. Deze hoekappartementen hebben ook in de keuken extra raampartijen. Veel lichtinval zorgt voor een prettige sfeer in uw woonkamer en keuken. Naast 2 ruime slaapkamers treft u de badkamer en een technische ruimte, waar de warmtepomp geplaatst wordt én ruimte is voor uw witgoed.



Plattegrond bouwnummer 22.

**“ Met tal van opties
maak je van dit nieuwe
huis je thuis!**

Het appartement gelegen op de bovenste verdieping heeft een heerlijk ruim terras. Ook bij dit appartement bieden de grote ramen veel lichtinval in de ruime woonkamer en keuken. Dit appartement heeft 2 ruime slaapkamers. De badkamer is bereikbaar vanuit de hoofdslaapkamer.



Technische informatie

Een appartement kopen is iets bijzonders. Fijn dat uw oog is gevallen op een appartement van De Ambacht. Over de kwaliteit hiervan hoeft u zich geen zorgen te maken. De bouw en controle hierop is in goede handen, want wij bouwen uw appartement onder garantie van SWK. Deze verkoopbrochure maakt geen onderdeel uit van de contractstukken. De brochure is bedoeld om u een goede indruk te geven van de appartementen. Bij de koop-/aannemingsovereenkomst ontvangt u van ons een contractmap met alle benodigde tekeningen en uitgebreide technische omschrijvingen. Hieronder geven wij een beknopte weergave van de technische uitvoering van de appartementen.

Grondwerk

Het terrein wordt glooiend afgewerkt met de reeds aanwezige grond en op- of aflopend naar het openbaar terrein afgewerkt.

Terreininrichting

De terreininrichting bestaat in grote lijnen uit wegen, parkeerplaatsen, toegangspaden, bergingsblokken en groenvoorzieningen. Via de onderdoorgang is het parkeerterrein aan de achterzijde bereikbaar. In het plan is veel aandacht besteed aan de groenvoorzieningen. De groeninrichting bestaat met name uit gazon met beplanting. Op het omliggende terrein worden een aantal bomen geplant. Ter afwerking worden de parkeervakken – zoals op tekening staat aangegeven – omzoomd door een beukenhaag. De afvalinzameling zal, in overleg met gemeente en afvalinzamelaar, plaatsvinden via een ondergrondse afvalcontainer.

Parkeren

De parkeerplaatsen op het achterterrein worden toegewezen aan de appartementen, voor ieder appartement is tenminste één eigen parkeerplaats beschikbaar. Een aantal appartementen hebben de beschikking over twee parkeerplaatsen. De parkeerplaatsen worden voorzien van nummeraanduiding. De parkeervakken worden uitgevoerd in grasbetontegels. De overige (gasten) parkeerplaatsen worden toegewezen aan de Vereniging van Eigenaren en hiervan bepalen de eigenaren gezamenlijk waarvoor deze bestemd worden. Per twee parkeerplaatsen wordt een ondergrondse leiding aangebracht als voorbereiding voor een elektrische oplaadmogelijkheid.

Buitenberging

Ieder appartement heeft een eigen (houten) buitenberging. Deze bergingen zijn ongeïsoleerd en voorzien van een prefab betonnen vloerplaat. 5 bergingen bevinden zich in het hoofdgebouw bij de onderdoorgang.

Fundering

De appartementen worden gefundeerd op betonnen palen en balken.

Vloeren

De begane grondvloer wordt uitgevoerd als een geïsoleerde betonvloer. De verdiepingsvloeren worden uitgevoerd als in het werk gestorte betonvloeren. De vloeren worden afgewerkt met een dekvloer waarin de appartementen leidingen voor o.a. vloerverwarming worden opgenomen. Er worden geen dorpels aangebracht, behalve onder de deur van badkamer en toilet.

Wanden

De dragende constructie van het appartementen-complex wordt uitgevoerd in kalkzandsteen. De niet dragende binnenwanden van de appartementen worden uitgevoerd als lichte scheidingswanden.

Gevels

De buitengevels van het gebouw worden uitgevoerd in schoon metselwerk met metselwerk accenten. Onder de kozijnen in het metselwerk worden aluminium dorpels geplaatst.

Daken

De platte dakconstructie wordt voorzien van dampremmende folie, isolatie en bitumineuze

dakbedekking en wordt afgewerkt met een aluminium daktrim. De platte dakconstructie van de dakterrassen worden voorzien van betontegels 500x500mm.

Kozijnen en deuren

De buitenkozijnen, ramen en deuren van de appartementen worden uitgevoerd in kunststof. De kleur aan de binnenzijde is wit. De buitenzijde is in kleur volgens de kleur- en materiaalstaat. De kozijnen van het trappenhuis, voordeur van de hoofdentree, deuren van de bergingen en voordeur van het appartement worden uitgevoerd in hardhout, welke fabrieksmatig worden afgelakt. De voordeur van de hoofdentree wordt voorzien van een automatische deurvrijgave, die vanuit de appartementen ontgrendeld kan worden. De binnendeurkozijnen worden uitgevoerd als stalen deurkozijnen, voorzien van bovenlichten met blank glas. De binnendeuren worden uitgevoerd als fabrieksmatig afgelakte opdekdeuren en hebben een hoogte van 2315 mm.

Hekwerken en privacy schermen

De balustrades en hekwerken worden uitgevoerd in aluminium. De privacy schermen worden voorzien van matglas.

Stukadoorswerk

De wanden in het appartement worden behangklaar afgewerkt. De plafonds worden voorzien van structuurspuitwerk.

Sanitair en tegelwerk

Het toilet en de badkamer worden voorzien van sanitair van Villeroy & Boch en kranen van Grohe.

De inrichting van het toilet bestaat uit een wandcloset en fonteintje. Het toilet wordt tot een hoogte van circa 1350 mm. betegeld.

De inrichting van de badkamer bestaat uit een wastafel met kraan en spiegel, douchehoek met douchemengkraan en wandcloset. De badkamer wordt tot een hoogte van circa 2100 mm. betegeld. Wandtegels afmeting 200x250 mm. Vloertegels 300x300 mm.

Keuken

Er is in de basis geen keukeninrichting opgenomen. Wel wordt er afgedopt installatiewerk aangebracht. Deze voorziet in een aansluiting voor een spoelbak, koelkast, elektrische kookplaat, afzuigkap, vaatwasser en twee dubbele stopcontacten voor huishoudelijk gebruik.

Ventilatie

De appartementen worden voorzien van een gebalanceerd ventilatiesysteem met warmterugwinning, een zogenaamd WTW-systeem.

Verwarmingsinstallatie

De woningen worden voorzien van vloer- verwarming en –koeling,. De appartementen worden uitgerust met een lucht-waterwarmtepomp die de verwarming en warmwatervoorziening verzorgt. De buitenunit wordt op het platte dak van het appartementengebouw geplaatst. Binnen wordt in de bijkeuken/technische ruimte een boilervat van circa 165 liter geplaatst. De appartementen worden verwarmd door middel van vloerverwarming. De temperatuur is te regelen door middel van de centrale thermostaat in de woonkamer. De slaapkamers zijn voorzien van een na-regeling, waarmee de warmtetoever per vertrek beperkt kan worden.

Elektra

De elektrapunten in de appartementen worden uitgevoerd als inbouwdozen. De wandcontactdozen in woonkamer en slaapkamer(s) worden op een standaard hoogte van circa 300 mm. aangebracht. De lichtschakelaars op een hoogte van circa 1050 mm.

Videfooninstallatie

De appartementen op de 1^e en 2^e verdieping worden voorzien van een videfooninstallatie. Dit toestel is aangesloten op het bellentableau bij de hoofdentree.

Lifteninstallatie

Er wordt een lifteninstallatie aangebracht in de hoofdentree.

PV installatie

De appartementen worden uitgevoerd met zeer efficiënte installaties die er samen met de hoge isolatiewaarde voor zorgen dat er geen pv-panelen benodigd zijn. Het is wel mogelijk deze via het meerwerk te kiezen

Verzekeringen

Tijdens de bouw zijn alle woningen verzekerd tegen de risico's van brand- en stormschade.

kleur- en materiaalstaat

Onderdeel	Materiaal	Kleur
Gevelmetselwerk	baksteen	beigegrijs genuanceerd
Gevelmetselwerk accenten	baksteen	beigegrijs genuanceerd om en om terugliggend
Plafond poort/onderdoorgang	beplating	lichtbeige
Buitenkozijnen	kunststof	brons
Kozijnen en pui entree, voordeuren	hardhout	brons
Waterslagen	aluminium	parelmoergrijs
Balkons en galerijen	beton	naturel
Balustrades en hekwerken	metaal	parelmoergrijs
Luifel voordeur (2e verdieping)	staalplaat	parelmoergrijs
Buitenberging	verduurzaamd vuren	naturel
Bergingsdeur + kozijn	Hardhout	beige/grijs





Keuken & Sanitair

Het is belangrijk dat u zich helemaal thuis voelt in uw nieuwe appartement, en de keuken speelt hierbij vaak een centrale rol. Bij nieuwbouw heeft u de unieke mogelijkheid om de keuken volledig naar eigen wens in te richten. De woning wordt zonder keuken opgeleverd, omdat we begrijpen dat dit een heel persoonlijke keuze is. U krijgt de vrijheid om deze keuze zelf te maken!

Samen met de aannemer kunt u afspraken maken over het verplaatsen van leidingen en andere aanpassingen die nodig zijn om uw droomkeuken te realiseren.



Stel uw eigen keuken samen!



Complete badkamers

Alle appartementen in De Ambacht worden standaard geleverd met een compleet afgewerkte badkamer en toiletruimte, uitgerust met sanitair van de gerenommeerde merken Villeroy & Boch en Grohe. Beide merken staan bekend om hun hoge kwaliteit en stijlvolle uitstraling.

Hoewel de sanitaire ruimtes standaard voorzien zijn van hoogwaardige producten, heeft u de mogelijkheid om ze naar eigen smaak aan te passen. U kunt een afspraak maken in de sanitair- en tegelshowroom, waar u kunt kiezen voor een tijdloze en neutrale afwerking met frisse witte tegels, of juist voor een gedurfde combinatie van materialen en kleuren om een trendy badkamer te creëren. Het showroomteam staat klaar om u te helpen bij het maken van de beste keuzes.

De 10 stappen naar uw nieuwe appartement

Het kopen van een nieuwbouwappartement is natuurlijk spannend. Graag helpen wij u op weg gedurende het hele proces van inschrijving tot oplevering. Wat komt er allemaal bij kijken? We hebben een stappenplan voor u gemaakt:

1. Inschrijving

U heeft uw oog laten vallen op één van de appartementen in De Ambacht. Nu kunt u aangeven welk appartement uw voorkeur heeft. Op het inschrijfformulier zijn de verkoopvoorwaarden genoemd en kunt u uw voorkeur(en) aangeven. Voor vragen tijdens het inschrijvingsproces kunt u altijd terecht bij de makelaar.

2. Toewijzing

Na de inschrijfperiode worden de appartementen toegewezen volgens de wijze die vooraf kenbaar is gemaakt. Hierbij wordt zoveel mogelijk rekening gehouden met ieders voorkeur.

3. Een optie nemen

Bent u één van de gelukkigen en krijgt u een appartement toegewezen? Dan wordt u uitgenodigd voor een gesprek met de makelaar. De makelaar vertelt u alles over de appartementen en neemt de verkooptekeningen met u door. U bespreekt uw wensen en stelt uw vragen. U kunt nu een optie nemen. Hierna krijgt u een week de tijd om te besluiten of u het appartement koopt. Ziet u hiervan af? Tijdens de optietermijn kunt u zich zonder verplichtingen terugtrekken.

4. Het contract tekenen

Gefeliciteerd, u bent de koper! Het is nu tijd om het koopcontract te tekenen. Bij nieuwbouw noemen we dit een koop-/aannemingsovereenkomst. Dit contract bestaat uit twee delen: de koop van de grond waarop het appartementengebouw komt te staan en de opdracht voor de bouw van het appartement.

5. De financiering

Nadat de koop-/aannemingsovereenkomst is getekend regelt u de financiering voor uw nieuwe appartement. Als het goed is weet u inmiddels of u een hypotheek kunt krijgen om het appartement van uw keuze te kopen. Dat heeft u immers al in de oriënterende fase van uw zoektocht uitgezocht. Nu kunt u de hypotheekaanvraag definitief in gang zetten.

6. Keuzes maken

Nadat u gekocht hebt ontvangt u een uitnodiging van de kopersbegeleider van de aannemer. De kopersbegeleider zal u alles vertellen over de keuzes die gemaakt kunnen worden en zal u begeleiden in het keuzetraject. U kunt zich alvast voorbereiden door een indeling te (laten) maken voor uw nieuwe woning. Waar komt straks de tv te staan en waar uw keukentafel? U heeft in dit stadium de mogelijkheid om lichtpunten en stopcontacten aan te passen op uw gewenste indeling.

7. Naar de showroom

U kunt uw keuken en badkamer geheel naar eigen smaak inrichten. In de verkoopprijs van het appartement is geen keuken opgenomen, wel kunnen de aansluitpunten hiervoor op de gewenste positie worden aangebracht. Uw woning wordt standaard voorzien van een complete badkamer en toilet, maar ook die kunt u naar eigen smaak en wens aanpassen. Hiervoor bezoekt u de showrooms van keuken- en sanitairleveranciers en bekijkt u de verschillende mogelijkheden.

8. De notaris

Als er voldaan is aan alle ontbindende en opschortende voorwaarden en de notaris heeft uw hypotheekstukken binnen, dan ontvangt u een uitnodiging van de notaris. Bij de notaris wordt de akte van levering getekend. U wordt nu eigenaar van het appartementsrecht. Dit is het moment dat u voor het eerst betaalt. Vanaf nu gaan de rekeningen komen, al naar gelang de bouw vordert.

9. De bouw

U ontvangt een bericht zodra de bouw van start gaat. Hiervoor moeten we voldoen aan een aantal opschortende voorwaarden die in uw koopovereenkomst genoemd staan. Uiteraard wordt u tijdens de bouw steeds op de hoogte gehouden van de vorderingen. Ook organiseren wij een aantal kijkmiddagen om de voortgang op de bouw te zien en kennis te maken met uw nieuwe burens.

10. De oplevering

Een moment waar u naar uitkijkt! Uw nieuwe appartement is klaar. De oplevering begint met een voorschouw, waarbij u uw nieuwe appartement controleert op onvolkomenheden. Twee weken daarna volgt de definitieve oplevering, waarbij u zich kunt laten begeleiden door een bouwkundig adviseur. Dit is het moment waarop u de sleutels ontvangt!

Nu kan het genieten beginnen!

Uw appartement is opgeleverd. We wensen u heel veel woonplezier in uw nieuwe appartement.

VvE

Vereniging van eigenaren

U verhuist misschien van een woning met tuin naar een appartement in een appartementengebouw. Dat is best even wennen. U krijgt opeens te maken met een Vereniging van Eigenaren.

Wat doet een Vereniging van Eigenaren (VvE)? Een VvE houdt zich bezig met het onderhoud en beheer van de gemeenschappelijke delen van het appartementengebouw. Daarnaast spaart de VvE voor onderhoud op de langere termijn. Als koper van een nieuwbouwappartement wordt u automatisch lid van de VvE. Door de notaris wordt een splitsingsakte opgesteld waarin omschreven wordt welk deel exclusief van u is en welk deel gemeenschappelijk is.

Voor de gemeenschappelijke delen worden gezamenlijke afspraken gemaakt over het gebruik en onderhoud. Dit is even wennen, maar heeft ook veel voordelen. Zo heeft u zelf bijvoorbeeld geen omkijken naar het onderhoud van het gebouw en het schoonmaken van het trappenhuis.

Om u op weg te helpen wordt er al tijdens de bouw een eerste ledenvergadering georganiseerd. Daarnaast schakelen wij een professionele VvE beheerder in die de oprichting van de Vereniging van Eigenaren organiseert.

Verkoop & Informatie



Dijkstra makelaars
Berglaan 14
9203 EG Drachten
0512 – 54 40 40
drachten@dijkstramakelaars.nl
www.dijkstramakelaars.nl

Ontwikkeling



WVG Ontwikkeling BV
www.wvgontwikkeling.nl

Realisatie



Knol Bouw
www.knolbouw.nl

Ontwerp



Van Manen en Zwart
Architecten
www.vmez.nl

Deze brochure is met zorg samengesteld aan de hand van de verstrekte gegevens door de bij de totstandkoming van dit project betrokken partijen, zoals architect, constructeur, gemeentelijke diensten en adviseurs. Omdat de ontwikkeling van een (stads)gebied een voortdurend proces is waarbij wijzigingen onvermijdelijk zijn, kunnen aan de inhoud van deze brochure geen rechten worden ontleend.



DE AMBAHT
DRACHTEN



**Modern wonen op
een historische plek**

www.deambachtdrachten.nl