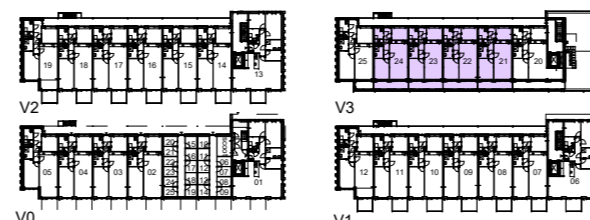


25	24	23	22	21	20	
19	18	17	16	15	14	13
12	11	10	9	8	7	6
5	4	3	2	Berg	Berg	1



### RENVOOI BOUWKUNDIG

- ▲ Entree, woning
- ✕ Schacht

### PEIL

- Peil = bovenkant afgewerkte vloer begane grond

### ALGEMEEN

- Rc- en U-waarden volgens BENG berekening;
- Plaats en afmeting alle constructieve onderdelen volgens opgave constructeur;
- Installatietechnische componenten volgens opgave installateur / adviseur;
- De NEN 3569 (veiligheidsbeglazing in gebouwen) is van toepassing;
- Waar vereist ingevolge het Bbl (Besluit bouwwerken leefomgeving) voldoet de vrije doorgang van deuren aan 850 x 2300mm.
- In basis wordt deze woning uitgevoerd met een WTW ventilatie systeem
- Posities, aantallen en capaciteit van de ventilatieroosters nader te bepalen, conform berekening Bbl (Besluit bouwwerken leefomgeving).

### VOORBEHOUDEN

- De maten op de tekening zijn indicatief en aangegeven in millimeter / m²;
- Hier kunnen geen rechten aan worden ontleed;
- In werkelijkheid kunnen de maten afwijken.
- Indicatief aangegeven keuken zit niet in de basis;
- Wasmachine / wasdroger niet in de basis (installaties wel)

### INSTALLATIES

De installaties en installatieopstelplaatsen zijn ter indicatie. De positie en afmetingen kunnen nog afwijken t.o.v. definitieve gekozen installaties door de installatie adviseur.  
De inblaas- en afzuigventielen t.b.v. de ventilatie kunnen in aantal en posities afwijken van de verkooptekening.

### RENVOOI INSTALLATIES

- |       |  |         |   |
|-------|--|---------|---|
| ⊥     | wandcontactdoos enkel                      | ⊗       | lichtschakelaar, dubbel                 |
| ⊥     | wandcontactdoos dubbel                     | ⊗       | lichtschakelaar, wissel                 |
| ⊥     | wandcontactdoos dubbel, beschermingsklep   | ⊗       | wandlichtpunt                           |
| ● Th  | klimaatregelpunt ruimte                    | ⊗       | plafonddoos                             |
| ● Rh  | sensor en bediening mechanische ventilatie | ⊗ RM    | rookmelder                              |
| ● CO2 | sensor CO2 gas                             | ⊗       | afzuigpunt ventilatie                   |
| ○     | loze leiding tbv. trekdraad                | ⊗       | inblaaspunt ventilatie                  |
| ○ D   | aansluitpunt data onbedraad                | WM / WD | opstelplaats wasmachine/wasdroger       |
| ⊥ ER  | electrische radiator                       | WTW     | opstelplaats warmtepomp (tegen plafond) |
| ⊗     | drukschakelaar deurbel                     | WP      | opstelplaats warmtepomp                 |
| ⊗     | videofoon                                  | W       | vloerverwarmingsverdeler                |
| ⊗     | lichtschakelaar, enkel                     | W       | vloerverwarming                         |

# DE Ploeg

## VERKOOPTEKENING

**DEFINITIEF**

	Marsleden 66 7547 TD Enschede Postbus 461 7500 AL Enschede T +31 53 4 600 600 E info@koopmans.nl W www.koopmans.nl		getekend	AKAM
			gecontroleerd	SvGi
		datum	17 12 2024	
projectnummer	4369	wijz.	datum	omschrijving
project	25 appartementen De Ploeg te Drachten			
onderdeel	Type 5	schaal	1:50	formaat
				A2
				blad
				<b>VK012</b>