

RENVOOI BOUWKUNDIG

- ▲ Entree, woning
- ✕ Schacht

PEIL

- Peil = bovenkant afgewerkte vloer begane grond

ALGEMEEN

- Rc- en U-waarden volgens BENG berekening;
- Plaats en afmeting alle constructieve onderdelen volgens opgave constructeur;
- Installatietechnische componenten volgens opgave installateur / adviseur;
- De NEN 3569 (veiligheidsbeglazing in gebouwen) is van toepassing;
- Waar vereist ingevolge het Bbl (Besluit bouwwerken leefomgeving) voldoet de vrije doorgang van deuren aan 850 x 2300mm.
- In basis wordt deze woning uitgevoerd met een WTW ventilatie systeem
- Posities, aantallen en capaciteit van de ventilatieroosters nader te bepalen, conform berekening Bbl (Besluit bouwwerken leefomgeving).

VOORBEHOUDEN

- De maten op de tekening zijn indicatief en aangegeven in millimeter / m²;
- Hier kunnen geen rechten aan worden ontleend;
- In werkelijkheid kunnen de maten afwijken;
- Indicatief aangegeven keuken zit niet in de basis;
- Wasmachine / wasdroger niet in de basis (installaties wel)

INSTALLATIES

De installaties en installatieopstelplaatsen zijn ter indicatie. De positie en afmetingen kunnen nog afwijken t.o.v. definitieve gekozen installaties door de installatie adviseur.

De inblaas- en afzuigventielen t.b.v. de ventilatie kunnen in aantal en posities afwijken van de verkooptekening.

RENVOOI INSTALLATIES

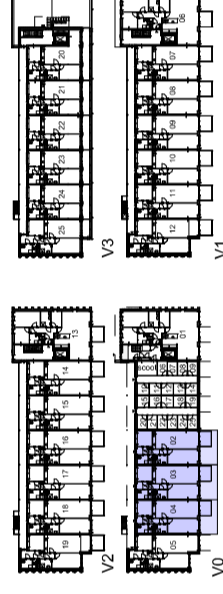
- └ wandcontactdoos enkel
- └ wandcontactdoos dubbel
- └ wandcontactdoos dubbel, beschermingsklep
- Th klimaatregelpunt ruimte
- Rh sensor en bediening mechanische ventilatie
- CO2 sensor CO2 gas
- loze leiding tbv. trekdraad
- aansluitpunt data onbedraad
- └ ER elektrische radiator
- ⊙ drukschakelaar deurbel
- ☑ videofoon
- ⌋ lichtschakelaar, enkel
- ⌋ lichtschakelaar, dubbel
- ⌋ lichtschakelaar, wissel
- ⌋ wandlichtpunt
- ⊗ plafonddoos
- ⊗ rookmelder
- ⊗ afzuigpunt ventilatie
- inblaaspunt ventilatie
- opstelplaats wasmachine/wasdroger
- opstelplaats warmtepomp (tegen plafond)
- opstelplaats warmtepomp
- vloerverwarmingsverdeler
- vloerverwarming

| | | | | | |
|----|----|----|----|------|------|
| 25 | 24 | 23 | 22 | 21 | 20 |
| 19 | 18 | 17 | 16 | 15 | 14 |
| 12 | 11 | 10 | 9 | 8 | 7 |
| 5 | 4 | 3 | 2 | Berg | Berg |
| | | | | | 1 |

PIËG

VERKOOPTTEKENING

DEFINITIEF



| | | |
|------------------------------|--|-----------------------|
| | Menestebe 66 7547 TD Enschede Postbus 461 7500 AL Enschede T +31 53 4 600 600 F +31 53 4 600 600 W www.koopmans.nl | getekend AKAM |
| | projectnummer 4369 | gecontroleerd SvGI |
| | project 25 appartementen De Ploeg te Drachten | datum 17 12 2024 |
| onderdeel Type 2 met tuin | wijz. datum omschrijving | schaal 1:50 |
| Type 2 met tuin | blad VK006 | formaat A2 |